

無垢材を使用した本物の木の家

完成
予想図



暑い夏、寒い冬を快適に過ごせる
高気密・高断熱住宅

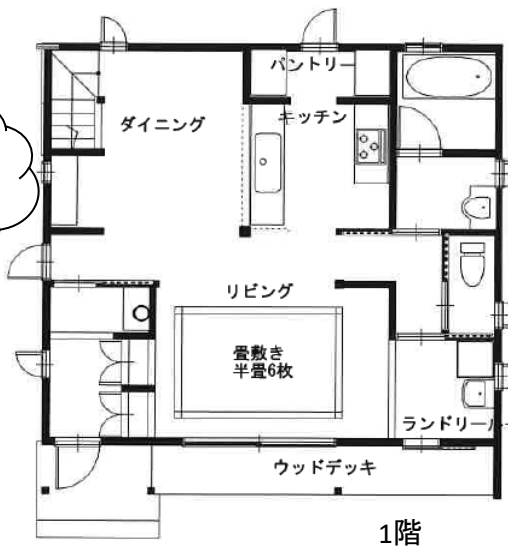
耐震等級3を確保

新生活様式に対応した住まい

- 玄関に手洗い器設置
- リモートワークスペース確保

完成間取図

お問合せ
お待ちしております



種別	新築住宅		
目録	高崎線「深谷駅」		
最寄駅	高崎線「深谷駅」		
価格	3300万円		
物件所在地	深谷市上野台2403-5.2403-8		
交通	JR高崎線「深谷駅」徒歩約13分		
土地面積	148.77㎡ (約45坪)他に私道持分有		
土地権利	所有権	地目	宅地・畑
建物	構造	木造ガルバリウム鋼板葺2階建て	
	間取	3LDK+WIC	
	面積	延床	105.58㎡ 31.86坪
	1階	52.79㎡	15.93坪
2階	52.79㎡	15.93坪	
都市計画	市街化区域	用途地域	第一種住居
建ぺい率	60%	容積率	200%
築年月	R3.10月完成予定	駐車場	
現況	工事中	引渡日	相談
接道状況	西側5m公道・南側4m私道(持分有)		
設備	公営水道・都市ガス可・本下水・東京電力		
備考	司法書士・行政書士は売主指定 別途費用 水道加入金20mm 175,800円 本下水受益者負担金44,630円 外構工事^別途		

檜造りの家 注文住宅 分譲住宅 埼玉県知事(10)第10051号 建設業許可(般-28)31099号

本庄支店：埼玉県本庄市西富田428-6 <http://www.shibata-home.co.jp>

株式
会社

シバタホーム

0495-25-8210

0120-009-210

定休日
水・木

客付会社様へ

広告掲載可・不可

写真掲載可・不可

インターネット可・不可

■取引態様■
売主