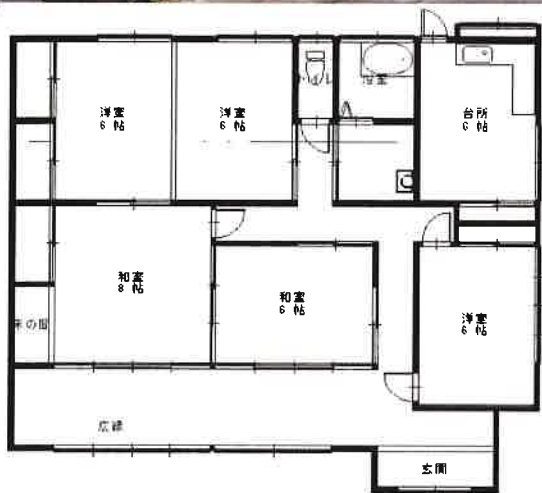


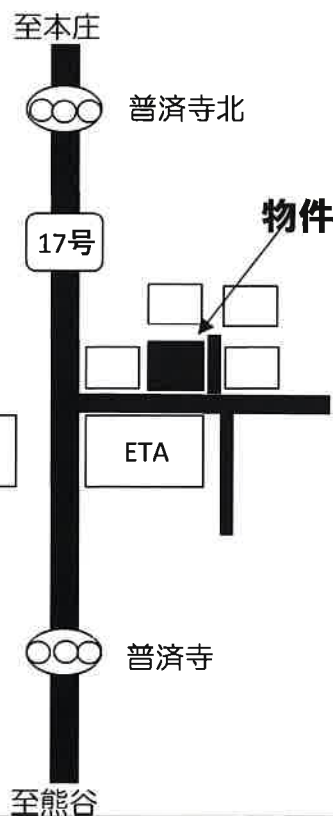


**日当たり良  
古家有・現状渡し  
建物はお手入れすれば  
使えます**



現状と図面に相違ある場合は現状優先

※木造瓦葺平家建 延床109.3㎡約33坪 昭和49年9月築



物件種目	<b>売地</b> 古家あり		
最寄駅	JR高崎線「岡部駅」		
価格	400万円		
物件所在地	深谷市普濟寺1040-8		
交通	JR高崎線「岡部駅」1.5km		
土地面積	231.46㎡		
土地権利	所有権	地目	宅地
都市計画	市街化区域	用途地域	第二種住居
建ぺい率	60%	容積率	200%
現況	古家あり	引渡日	相談
接道状況	北側及び東側市道		
設備	公営水道・プロパン・東京電力・浄化槽(本下水接続可)		
備考	司法書士売主指定 水道加入金別途 本下水受益者負担金納付済み 建物瑕疵担保責任なし 現状渡し 隣地からの越境有 建物内見したい場合は事前に連絡ください		

檜造りの家 注文住宅 分譲住宅 埼玉県知事(10)第10051号 建設業許可(般-28)31099号

本庄支店：埼玉県本庄市西富田428-6 <http://www.shibata-home.co.jp/>

**株式会社 シバタホーム** 0495-25-8210 定休日 水・木  
0120-009-210

客付会社様へ

広告掲載可・不可

写真掲載可・不可

インターネット可・不可

■取引態様■  
専任媒介

■手数料■  
4%+2万円+消費税